

# Manipulace a zdvihání

## Manipulace a zdvihání

### Obsahuje

- průmyslové aplikace
- systémové komponenty



Ramenné nakladače



Vysokozdvížené nakladače



Hákové nakladače



Komunální vozidla



Boční vysokozdvížené nakladače

- Díky široké podpoře našich partnerů, jejich i našemu know-how a dlouholetým zkušenostem jsme schopni nabídnout širokou škálu možností.
- Naše systémy šetří místo, Vaše peníze a energii.



Hydraulic Systems

## Komplexní nabídka hydrauliky pro průmysl



### Kompaktní hydraulické agregáty

#### OMT

- CMR
- Olejová nádrž od 2,5 dm<sup>3</sup> to 75 dm<sup>3</sup> (CP série);
- Max. pracovní tlak: 250 bar
- Zubové čerpadlo 1—6,1 cm<sup>3</sup>
- El. motory AC (3x400V 50Hz, 1x230V 50 Hz)/DC (12V nebo 24V)



### Zubové čerpadla

#### CAPRONI

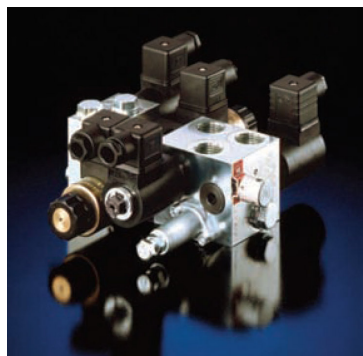
- Geometrický objem: 0.25 - 60 cm<sup>3</sup>
- Max. pracovní tlak: 250 bar



### Hydraulické motory a příslušenství

#### M+S

- MM,MP,MR,MH série mají podélný šoupátkový ventil. Řídící ventil je zabudován ve výstupním hřídeli. Funkční princip a činnost motorů spočívá v konstrukci s vnitřním ozubením, stávající se ze statoru a rotoru, čímž jsou přenášeny výstupní kroutící moment a rychlost.
- MS,MSY,MT,MV série mají axiální dělicí ventil. Funkce axiálního dělicího ventilu spočívá v rozvodu tlakové kapaliny k vložce s válečky. Tyto motory jsou předurčeny pro provoz ve ztížených pracovních podmínkách, vysoký tlak, řídký olej nebo častější změny směru otáčení. Kuželové válečkové ložisko dovoluje vysoké zatížení.



### Zdvihové moduly

#### HAWE

Rozděleno dle Vašich požadavků, prostorových poměrů a druhu ovládání

- HST pro teleskopické a vysokozdvizné vozíky s protizávažím Sk 7650-HST
- HMT pro vysokozdvizné vozíky s protizávažím Sk 7758-HMT
- HMB, HMC pro vysokoregálové zakladače D 7650
- HSW pro malé vysokozdvizné vozíky Sk 7650-HSW

max. provozní tlak: 315 bar  
max. průtok: 90 L/min



### Sedlové ventily

#### HAWE

Prosaků prosté těsné jednotlivé ventily a ventilové stavebnice k řízení všech známých pohybů

- BVG D 7400, D 7765
- max. provozní tlak: 400 bar
- max. průtok: 50 L/min

- EM, EMP D 7490/I
- max. provozní tlak: 450 bar
- max. průtok: 160 L/min

## Komplexní nabídka hydrauliky pro průmysl

### Rozváděče

#### HAWE

Pro ovládání Vašich pohybů sestavené v celek z jednotlivých sekcí, jedno zda ovládané ručně či elektromagneticky

- rozváděč se škrncem

DLS, DLSR D 7260 ST

Max. pracovní tlak: 250 bar

Max.průtok: 80 L/min

- on/off nebo proporciálně řízený ventilový blok typu

SWS D 7951

SWL (Load-Sensing princip) D 7981

Max. pracovní tlak: 315 bar

Max.průtok: 25 L/min

#### BADESTNOST

Hydraulické rozváděče jsou monoblokové s možností ručního či mechanického ovládání. Rozváděče jsou vyráběny s paralelním nebo sériovým vnitřním propojením. Na vstupu jsou rozváděče vybaveny přepouštěcím ventilem pro omezení systémového tlaku.

P40

Max. pracovní tlak: 250 bar

Max.průtok: 40 L/min

P80

Max. pracovní tlak: 250 bar

Max.průtok: 80 L/min



### Ventily

#### HAWE

Tlakové ventily

Brzdové ventily s tlumením rázů pro kontrolované pohyby také pod těžkými břemeny

- LHK D 7100
- LHDV D 7770
- LHT D 7918

Max. pracovní tlak: 450 bar

Max. průtok: 250 L/min

Přepouštěcí ventily a předepínací ventily pro bezpečné systémy nebo požadované tlakové spády

- BMVE, BMVD D 7184
- VR D 7340
- MV, MVS, SVC, DMV D 7000/1

Max. pracovní tlak: 700 bar

Max. průtok: 120 L/min

Proudové ventily

Spouštěcí a brzdový ventil pro konstantní rychlost spouštění nezávisle na velikosti zátěže.

- DSJ D 7825
- SB D 6920

Max. pracovní tlak: 315 bar

Max. průtok: 400 L/min

Uzavírací ventily

Pojistka při prasknutí hadice pro bezpečí také při prasknutí zastižené hadice či potrubí.

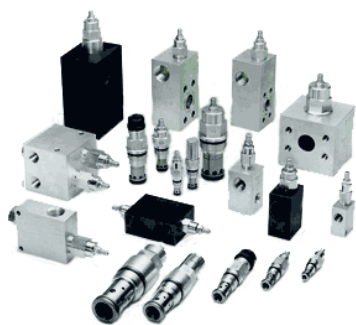
- LB D 6990

Max. pracovní tlak: 500 bar

Max. průtok: 160 L/min



## Komplexní nabídka hydrauliky pro průmysl



### Cartridge valves

#### SUN hydraulics

Sun Hydraulics je celosvětový leader v návrhu a výrobě cartridgeových ventilů a bloků pro mobilní a průmyslový trh.



### Elektronické řízení

#### HAWE

Inteligentní elektronika pro vysoký obslužný komfort a diagnostické funkce/dálkové hlídání za provozu a při servisu

- Elektronický zesilovač EV D 7817/1,
- programovatelné řízení ventilů s pamětí s profi- a nebo CAN-Bus rozhraním

D 7831/1, D 7837  
PLVC, D 7845, D 7845-2,  
D 7845-4



### Příslušenství

Komponenty které kompletují Vaše řízení

#### OMT

- Filtry  
Odpadní filtry jsou umístěny v odpadní větvi hydraulického obvodu (tlak až do 20 bar), sací filtry a středně/vysokotlaké filtry (100/420bar).
- Nádrže:
  - hliníková olejová nádrž, kapacita od 3 L do 75 L (CP série)
  - ocelová nádrž, kapacita od 12 L to 400 L (CF a CFP série)
- Výměníky tepla  
Vzduchové chladiče jsou používány v odpadní větvi hydraulického okruhu. Chladicí element je vyroben z speciální hliníkové slitiny. Max. pracovní tlak je 25bar a maximální pracovní teplota je 120°C.  
K standardním typům SS a ST série, je možnost SS2/ST2 pro vyšší chladicí výkon a série SD/SDT pro větší průtoky ( až do 320 L/min).



EUROFLUID-HYDRAULIK CR, s. r. o.  
Chrástčany 9  
CZ-270 01 Kněžves u Rakovníka  
Tel.: +420 313 582 620  
Fax.: +420 313 582 616  
info@eurofluid.cz  
http://www.eurofluid.cz